

Inhaltsverzeichnis

Dokumentation zur Historie / Schriftverkehr / URL.....	2
Wichtige Links zu Detailinformationen	2
Fotos / Engpässe / Gehwege	3
Ortsdurchfahrt Bargaen Orientierung.....	3
Ortsdurchfahrt Bargaen inkl. Bestehender Umgehung	4
1./ 2./3./4. Foto Hauseingang unmittelbar zur Fahrbahn.....	5
5./ 6. Foto Gehwegbreite Geschwindigkeitsmessanlage	9
7./8 Foto Gehwegbreite	11
9./10. Gehwegbreite Laterne / Straßenverkauf Richtung Mauenheim	13
11./12./13. Bushaltestelle im Kurvenbereich / Kurvenverlauf	15
14. Blumenkübel auf Gehweg	18
15. / 16. / 17. / 18. Uneinsichtige Kurve mit nicht ausreichendem Bremsweg	19
20./21./22. Verengter Gehweg durch Blumenkübel am Ortsausgang Richtung Engen.....	23
Verkehrszählung Juli / August 2006 (Einseitig 06:00 – 21:00)	26
Verkehrszählung September 2008 (Einseitig 06:00 – 21:00)	27
Verkehrszählung Juni / Juli 2009 (Einseitig 06:00 – 21:00)	28
Verkehrszählung September / Oktober 2009	29

Dokumentation zur Historie / Schriftverkehr / URL

www.braunchristian.de/L225

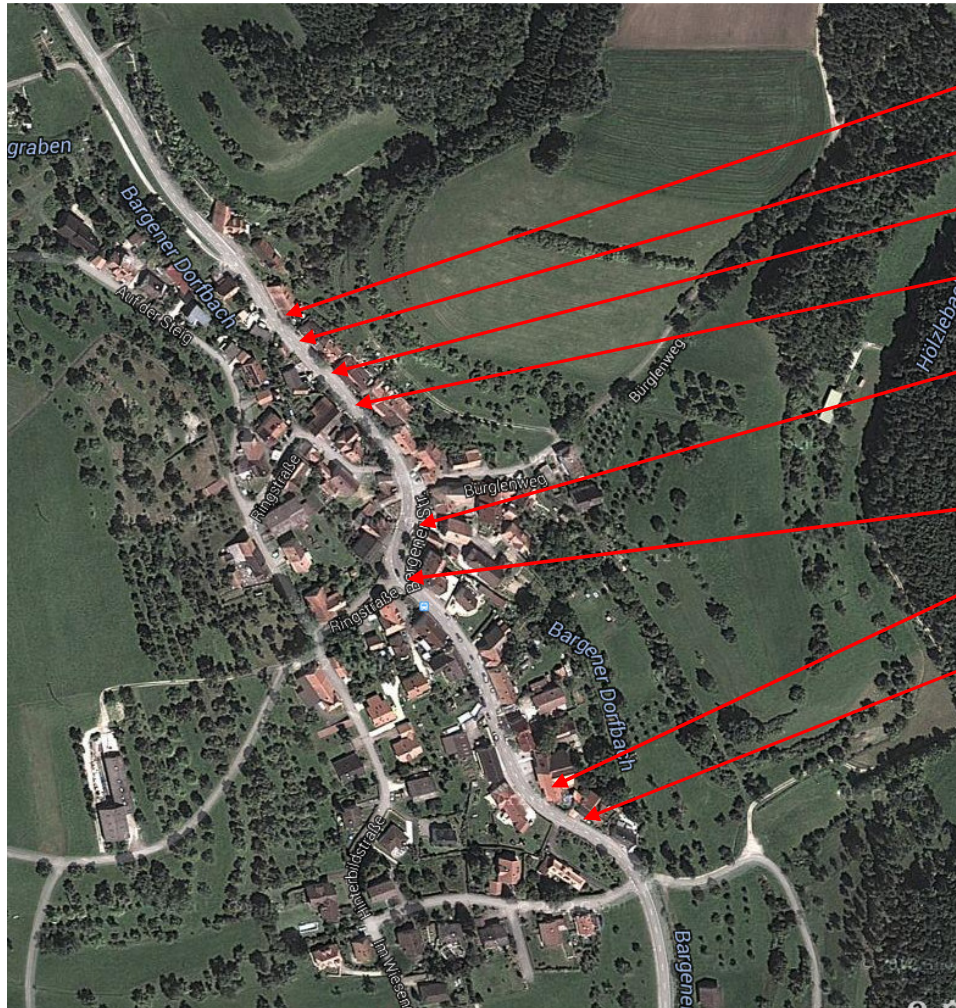
Wichtige Links zu Detailinformationen

(Quelle: www.braunchristian.de/L225)

- 01.07.2009 Antrag verkehrsberuhigende Maßnahmen Regierungspräsidium Freiburg
- 21.07.2009 Besprechung Stadtverwaltung Engen Bürgermeister Hr. Moser / Hr. Pecher
 - o Verkehrszählungen
- 28.07.2009 Antwort verkehrsberuhigende Maßnahmen Regierungspräsidium Freiburg
- 23.12.2009 Ergebnisse Verkehrszählung
- 18.01.2010 Ergebnisse Verkehrslärberechnung LRA Konstanz
- 22.03.2015 Agenda zur Gemeinderatssitzung zur Verkehrslage der L225 am 24.03.2015
- 25.03.2015 Ergebnisse der Verkehrszählung Landkreis TUT vom 30.09. - 07.10.2013

Fotos / Engpässe / Gehwege

Ortsdurchfahrt Bargen Orientierung



1./2./3./4. Foto Hauseingang unmittelbar zur Fahrbahn

5./6. Foto Geschwindigkeitsmessanlage stationär

7./8. Foto Gehwegbreite / Laterne

9./10. Gehwegbreite Laterne / Straßenverkauf Richtung Mauenheim

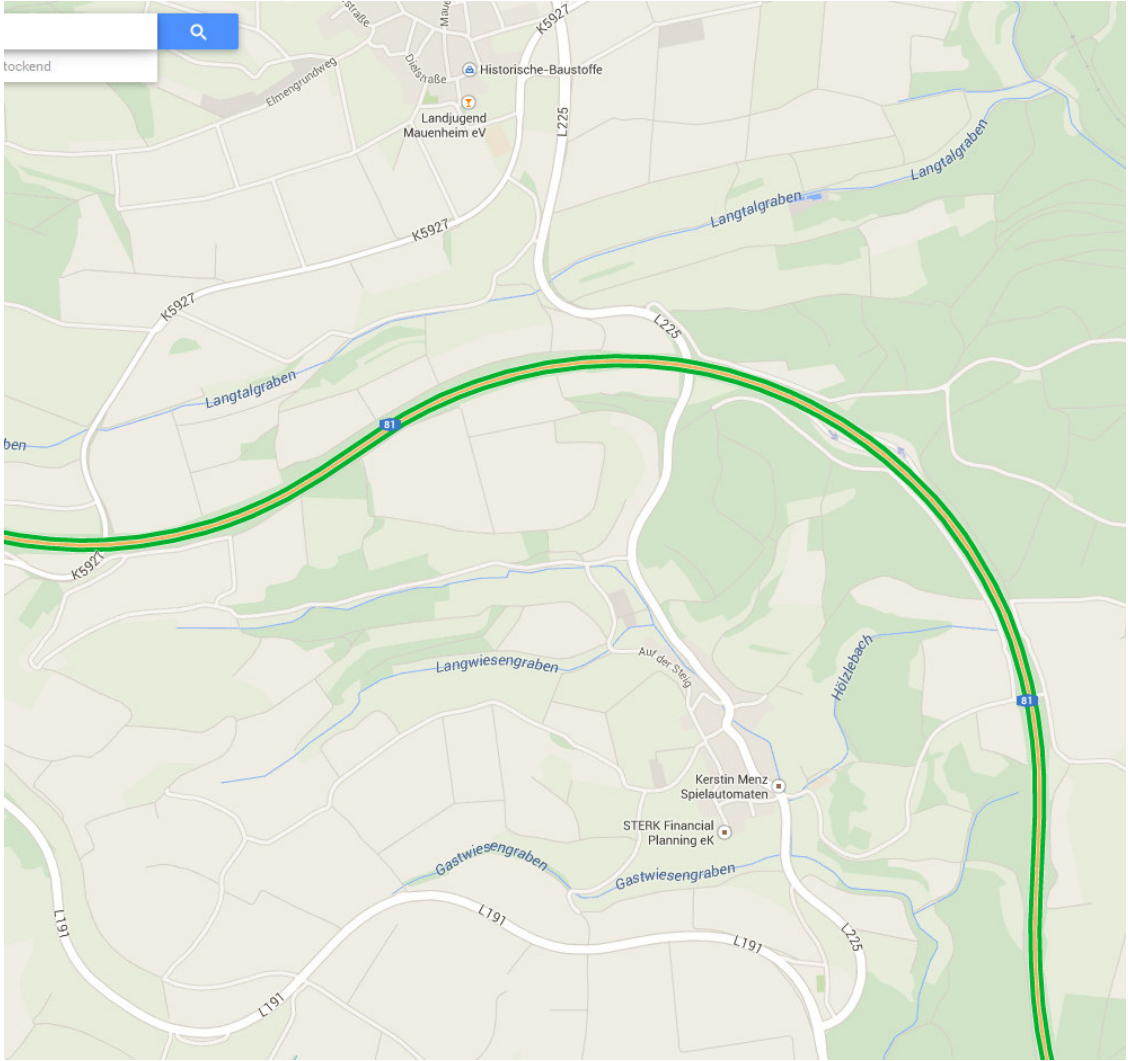
11./12./13. Bushaltestelle im Kurvenbereich außen, angehobener Gehweg durch Bewuchs / Kurvenverlauf mit provisorischen Pollern zur Vermeidung der Überfahrt

14. Blumenkübel auf Gehweg

15. / 16. / 17./18. Uneinsichtige Kurve mit nicht ausreichendem Bremsweg

20./21./22. Verengter Gehweg durch Blumenkübel am Ortsausgang Richtung Engen

Ortsdurchfahrt Bargaen inkl. Bestehender Umgehung



1./ 2./3./4. Foto Hauseingang unmittelbar zur Fahrbahn

Abstand Stufe zur Fahrbahn: 68 cm







Abstand Hausecke zur Fahrbahn 112 cm



5./ 6. Foto Gehwegbreite Geschwindigkeitsmessanlage

Masse: 112 cm Durchgangsbreite





7./8 Foto Gehwegbreite

Masse: 112 cm ohne Randstein / 125 mit Randstein Aussenkante gemessen





9./10. Gehwegbreite Laterne / Straßenverkauf Richtung Mauenheim





11./12./13. Bushaltestelle im Kurvenbereich / Kurvenverlauf







14. Blumenkübel auf Gehweg

Durchgangsbreite: ca 112 cm



15. / 16. / 17. / 18. Uneinsichtige Kurve mit nicht ausreichendem Bremsweg









20./21./22. Verengter Gehweg durch Blumenkübel am Ortsausgang Richtung Engen







Verkehrszählung Juli / August 2006 (Einseitig 06:00 – 21:00)

Original unter: www.braunchristian.de/L225 (

Messung am Orbeingang ~~in~~ Bergen von Mauenheim her
 Messzeiten: täglich von 6⁰⁰ – 21⁰⁰ Uhr (vor Installation Blitzanlage)

Geschwindigkeitsmessung in Bergen vom 6.7.2006 bis 2.8.2006
 Höchstgeschwindigkeit: 50 km/h

km/h	6.7.2006	7.7.2006	8.7.2006	9.7.2006	10.7.2006	11.7.2006	12.7.2006	13.7.2006	14.7.2006	15.7.2006	16.7.2006	17.7.2006	18.7.2006	19.7.2006	20.7.2006	21.7.2006	22.7.2006	1.8.2006	2.8.2006	Summe:
< 15 km/h	137	19	11	67	19	27	22	75	21	124	42	30	26	32	15	31	11	166	8	883
< 20 km/h	28	11	9	16	19	33	24	38	27	37	40	24	29	32	18	20	12	32	1	450
< 25 km/h	4	7	4	7	13	12	8	13	10	7	9	24	14	16	12	10	4	9	0	183
< 30 km/h	3	6	0	5	4	4	1	2	7	7	11	9	14	13	13	12	5	9	1	126
< 35 km/h	3	8	4	8	5	6	5	5	6	6	2	11	9	4	5	5	3	13	0	108
< 40 km/h	5	33	19	10	6	2	3	13	18	18	7	1	10	4	3	7	7	16	5	187
< 45 km/h	17	100	51	47	16	22	19	61	48	61	18	18	9	8	7	12	10	51	16	591
< 50 km/h	56	219	100	63	48	65	55	147	129	150	75	51	50	51	44	38	36	121	36	1534
< 55 km/h	59	123	124	63	64	71	96	124	121	108	72	56	63	73	93	86	44	115	45	1600
< 60 km/h	58	131	114	80	79	106	131	124	101	96	89	73	82	100	118	92	73	90	56	1793
< 65 km/h	70	114	133	101	92	108	130	143	124	122	88	94	124	120	139	127	68	104	56	2057
< 70 km/h	66	123	101	78	95	112	110	97	108	122	99	111	117	122	111	125	61	98	50	1906
< 75 km/h	40	94	69	88	62	102	77	94	93	97	79	74	94	109	104	96	39	81	25	1517
< 80 km/h	33	65	29	43	33	58	56	46	63	62	38	40	60	61	74	61	32	58	22	934
< 85 km/h	13	22	11	22	28	30	31	28	30	31	31	22	32	32	40	43	24	22	10	502
< 90 km/h	14	6	11	13	11	8	14	11	17	7	17	13	12	21	11	15	8	8	6	223
< 95 km/h	3	5	2	4	6	3	11	5	7	8	1	8	4	8	4	9	3	5	1	97
< 100 km/h	1	5	2	1	3	1	5	1	5	1	4	4	3	1	5	1	0	0	0	43
< 105 km/h	0	1	1	0	0	0	1	0	0	0	0	0	1	0	0	0	0	0	0	4
< 110 km/h	0	1	0	0	0	0	0	0	0	0	0	1	0	0	0	0	0	0	0	2
< 115 km/h	0	0	0	0	0	0	0	1	0	0	0	0	0	1	0	0	0	0	0	2
< 120 km/h	0	0	0	0	0	0	1	0	0	0	0	0	0	0	0	1	0	0	0	2
< 125 km/h	0	0	0	0	0	0	0	0	0	0	0	0	0	0	0	0	0	0	0	0
< 130 km/h	0	0	0	0	0	0	0	0	0	0	0	0	0	0	0	0	0	0	0	0
< 135 km/h	0	0	0	0	0	0	0	0	0	0	0	0	0	0	0	0	0	0	0	0
< 140 km/h	0	0	0	0	0	0	0	0	0	0	0	0	0	0	0	0	0	0	0	0
< 145 km/h	0	0	0	0	0	0	0	0	0	0	0	0	0	0	0	0	0	0	0	0
< 150 km/h	0	0	0	0	0	0	0	0	0	0	0	0	0	0	0	0	0	0	0	0
> 150 km/h	0	0	0	0	0	0	0	0	0	0	0	0	0	0	0	0	0	0	0	0
Summe:	610	1093	795	716	603	770	800	1028	935	1064	722	664	752	809	816	791	440	998	338	14744

Verkehrszählung September 2008 (Einseitig 06:00 - 21:00)

Original unter: www.braunchristian.de/L225

Geschwindigkeitsmessung Barga Ortsausgang Richtung Engen																				
km/h	Mittwoch 03.09.2008	Donnerstag 04.09.2008	Freitag 05.09.2008	Samstag 06.09.2008	Sonntag 07.09.2008	Montag 08.09.2008	Dienstag 09.09.2008	Mittwoch 10.09.2008	Donnerstag 11.09.2008	Freitag 12.09.2008	Samstag 13.09.2008	Sonntag 14.09.2008	Montag 15.09.2008	Dienstag 16.09.2008	Mittwoch 17.09.2008	Donnerstag 18.09.2008	Freitag 19.09.2008	Summe	km/h	
< 10 km/h	2	0	0	0	0	0	0	0	0	0	8	2	0	0	0	0	0	12	10 km/h	
< 15 km/h	114	13	35	14	11	12	46	21	42	32	42	22	16	31	29	34	5	519	15 km/h	
< 20 km/h	75	31	36	13	9	39	57	27	46	21	14	14	30	33	20	28	7	500	20 km/h	
< 25 km/h	34	27	27	10	4	32	40	24	24	14	10	17	22	23	21	20	8	357	25 km/h	
< 30 km/h	38	27	60	23	10	60	52	38	45	36	19	22	57	43	33	37	10	610	30 km/h	
< 35 km/h	86	128	138	91	58	144	137	107	91	133	56	109	123	144	115	99	34	1793	35 km/h	
< 40 km/h	231	271	273	214	171	248	268	258	270	289	203	245	292	287	262	267	70	4119	40 km/h	
< 45 km/h	232	320	310	225	185	261	358	327	336	325	253	269	331	332	348	322	79	4813	45 km/h	
< 50 km/h	108	165	192	121	112	157	194	201	184	138	162	139	180	205	218	182	64	2722	50 km/h	
< 55 km/h	18	19	29	26	23	37	36	24	40	23	34	24	25	34	30	26	10	458	55 km/h	
< 60 km/h	1	5	2	6	10	8	12	5	4	6	7	6	2	7	2	6	2	91	60 km/h	
< 65 km/h	1	0	0	2	1	0	1	1	1	2	0	0	0	1	2	0	0	12	65 km/h	
< 70 km/h	0	1	0	0	1	0	0	0	0	0	0	0	0	0	0	0	0	2	70 km/h	
< 75 km/h	0	1	0	0	0	0	0	0	0	0	0	0	0	0	0	0	0	1	75 km/h	
v15%	18	33	33	33	33	33	28	33	33	33	33	33	33	33	33	33	33	33	v15%	
v50%	38	43	38	43	43	38	43	43	43	38	43	43	38	43	43	43	43	43	v50%	
v85%	43	48	48	48	48	48	48	48	48	48	48	48	48	48	48	48	48	48	v85%	
v Ø	33	38	37	38	39	37	37	38	37	38	38	38	38	38	38	38	38	37	v Ø	
Gesamtanz	940	1008	1102	745	595	998	1201	1033	1083	1019	808	869	1078	1140	1080	1021	289	16009	amtanzahl	

Verkehrszählung September / Oktober 2009

Original unter: www.braunchristian.de/L225

Verkehrsflusszählung Gesamt vom 28.09.2009 - 02.10.2009

Aus Richtung Engen - In Richtung Mauenheim

Uhrzeit	Radfahrer	Motorräder/ Mofa & Roller	PKW	Busse (auch mit Anhänger)	LKW bis 3,5t (auch mit Anhänger)	LKW ab 3,5t (auch mit Anhänger)	LKW/Sattelzüge ab 3,5 t (auch mit Anhänger)
07:00 - 08:00	5	14	566	2	3	6	7
08:00 - 09:00	3	8	636	8	11	6	2
09:00 - 10:00	5	10	305	4	23	7	13
10:00 - 11:00	2	9	431	3	17	15	10
11:00 - 12:00	3	4	107	3	5	5	4
12:00 - 13:00	2	1	205	3	7	12	2
13:00 - 14:00	1	8	134	8	9	8	9
14:00 - 15:00	5	5	235	3	11	19	12
15:00 - 16:00	7	11	163	2	8	4	3
16:00 - 17:00	8	15	131	2	13	1	2
17:00 - 18:00	1	5	206	2	7	9	8
18:00 - 19:00	4	5	167	0	8	8	6
Gesamt	46	95	3286	40	122	100	78

Aus Richtung Mauenheim - In Richtung Engen

Uhrzeit	Radfahrer	Motorräder/ Mofa & Roller	PKW	Busse (auch mit Anhängen)	LKW bis 3,5t (auch mit Anhängen)	LKW ab 3,5t (auch mit Anhängen)	LKW/Sattelzüge ab 3,5 t (auch mit Anhänger)
07:00 - 08:00	3	23	232	0	6	1	6
08:00 - 09:00	6	4	550	1	3	14	18
09:00 - 10:00	0	14	371	8	25	20	12
10:00 - 11:00	5	16	382	0	5	32	10
11:00 - 12:00	2	2	115	3	12	2	5
12:00 - 13:00	4	2	192	1	6	3	9
13:00 - 14:00	3	9	179	2	11	2	2
14:00 - 15:00	3	6	163	1	12	3	3
15:00 - 16:00	5	12	256	2	7	3	4
16:00 - 17:00	10	18	247	4	10	3	9
17:00 - 18:00	3	11	141	1	5	2	2
18:00 - 19:00	2	1	129		5	0	1
Gesamt	46	118	2957	23	107	85	81